




Revize	Datum revize	Schválil
--------	--------------	----------



# **AQUA PROCON s.r.o.**

Projektová a inženýrská společnost – divize Praha  
Dukelských hrdinů 12, 170 00 Praha 7,  
tel.: 266 109 335, fax: 266 712 140  
E-mail: [info@aquaprocon.cz](mailto:info@aquaprocon.cz)  
[www.aquaprocon.cz](http://www.aquaprocon.cz)

Vedoucí projektu	Ing. Daniel Kozický	<i>Podpisy:</i> 	<i>Paré:</i>	
Zástupce vedoucího projektu	Jan Krátoška			
Zodpovědný projektant	Jan Krátoška			
Vypracoval	Ing. Jindřiška Jonášová			
Kontroloval	Ing. Radovan Haloun			
Investor	VODÁRENSKÁ SPOLEČNOST TÁBORSKO s.r.o., Kosova 2894, 390 02 Tábor			
Objednatel	VODÁRENSKÁ SPOLEČNOST TÁBORSKO s.r.o., Kosova 2894, 390 02 Tábor			
Akce	<b>SEZIMOVO ÚSTÍ – PROKOPA HOLÉHO – VODOVOD, KANALIZACE A REKONSTRUKCE KOMUNIKACÍ-PASPORTIZACE OBJEKTŮ</b>		<i>Zakázkové číslo</i>	1481717-65
			<i>Stupeň</i>	
			<i>Datum</i>	02/2018
			<i>Soubor</i>	Prokopa TZ cp30 .doc
			<i>Tiskový soubor</i>	
			<i>Formát</i>	22 x A4
			<i>Měřítko</i>	
Příloha	<b>PASPORTIZACE OBJEKTU V UL. PROKOPA HOLÉHO Č.P. 30</b>		<i>Číslo přílohy</i>	<i>Revize</i>
				<b>0</b>

## IDENTIFIKACE STAVBY

Projekt: Sezimovo Ústí – Prokopa Holého – vodovod, kanalizace a rekonstrukce komunikací - pasporty nemovitostí

Stát: Česká republika

Kraj: Jihočeský

Okres: Tábor

Katastrální území: Sezimovo Ústí

Nemovitost: Prokopa Holého 30/20

Dokumentace: Pasportizace domu pro účely posouzení vlivu připravované stavby

## IDENTIFIKAČNÍ ÚDAJE STAVEBNÍKA

Název: Vodárenská společnost Tábořsko, s.r.o.

Adresa: Kosova 2894, 390 32 Tábor

Kontakt: Ředitel Ing. Milan Míka, tel.: 381 473 145, e-mail: vstab@vstab.cz

## IDENTIFIKAČNÍ ÚDAJE PROJEKTANTA

Zhotovitel dokumentace: AQUA PROCON, s.r.o., divize Praha  
projektová a inženýrská společnost  
Dukelských hrdinů 12, 170 00 Praha 7  
Pasportizaci vyhotovil:  
Jan Krátoška, tel: 605 204 408

## IDENTIFIKAČNÍ ÚDAJE MAJITELE NEMOVITOSTI

Majitel nemovitosti: Milan Honsa  
Prokopa Holého 30/20  
391 01 Sezimovo Ústí

## ÚVOD A ÚČEL DOKUMENTACE

Potřeba pasportizace stavu vyplynula z přípravy projektu rekonstrukce komunikace, vodovodu a kanalizace v ulici Prokopa Holého a Klášterní ve městě Sezimovo Ústí. Součástí projektu jsou propoje do ulic Žižkova a Vaníčкова. Součástí je i rekonstrukce komunikací a chodníků, vedení veřejného osvětlení, vodovodních a kanalizačních přípojek. Inženýrské sítě jsou umístěny do tělesa místní komunikace s asfaltovým povrchem. Stávající objekty určené k pasportizaci jsou umístěny na hraně uliční čáry bez předzahrádek, většinou jsou podsklepené s maximálně dvěma NP.

Stokou budou odváděny splaškové i dešťové odpadní vody z nemovitostí a vody dešťové z místní komunikace, vodovod bude zásobovat obyvatele pitnou vodou. V rámci stavby budou provedeny kanalizační přípojky, nové přípojky od dešťových svodů a nové uliční vpusti a vodovodní přípojky. Při přípravě projektu bylo vyhodnoceno, že při stavbě může dojít k negativnímu ovlivnění stávajících nemovitostí. Negativním vlivem jsou zejména vibrace při hutních pracích, možné poklesy při provádění výkopu atd. Z důvodu omezení těchto negativních faktorů byly stávající nemovitosti zpasportizovány. Při provádění pasportu byl zjišťován stávající stav nemovitosti a to především s ohledem na výskyt trhlin a poruch zdiva. Veškeré poruchy pak byly zakresleny do přiložených formulářů a byla provedena jejich fotodokumentace.

Vzhledem k výskytu skalního podloží byla pro potřeby dokumentace provedena rešerše geologických poměrů.

Předkládaná pasportizace byla provedena na základě požadavku objednatele stavby a se souhlasem majitele nemovitosti, který je přiložen dále. Pasportizace bude předána statikovi, který rozhodne o možném návrhovém opatření, které budou minimalizovat negativní vlivy na nemovitost. Pasport bude dále sloužit jako podklad pro prokázání případných poruch nemovitostí způsobených prováděním stavby.

Tato pasportizace bude uložena v archivu Investora, projektanta, budoucího Zhotovitele stavby a majitele nemovitosti.

## POPIS NEMOVITOSTI

Umístění domu	Řadový dům
Číslo katastrální	40
Počet bytových jednotek	1 - rekonstrukce
Počet nadzemních podlaží	2, (půda neobydlená)
Počet podzemních podlaží	1, částečně podsklepený, sklep původní
Základy	Hloubka - 0,20 m
Svislé nosné konstrukce	Cihla, kámen
Střecha	Betonové tašky
Podlahy, stropy	Trámy + beton, rákos
Okna	Plastová
Vnitřní omítky	Štuk
Vnější omítky	Betonové omítky bez šuku a výmalby

## HISTORICKÝ VÝVOJ OBJEKTU

Datum	Popis stavebního řešení
2000	Výstavba
-	V současnosti dostavba

### 1.1 FASÁDA

**Východní část** – fasáda je provedena bez výmalby, omítka je popraskaná v celé ploše. Na fasádě se vyskytují drobné i větší trhliny a v rohu objektu (ulic Prokopa Holého – Vaníčková) je patrná plíseň.

**Jižní část** – fasáda je provedena bez výmalby, omítka je popraskaná v celé ploše. Na fasádě se vyskytují drobné trhliny a v rohu objektu (ulic Prokopa Holého – Vaníčková) je patrná plíseň.

**Západní část** – zdivo je neomítnuté, viditelné jsou cihly a kámen.



*Pohled východní*



Zakázkové číslo: 1481717-65



*Pohled západní*



*Foto č. 1 – Pohled na východní část fasády – trhlina od dveří ke spodnímu rohu okna*

Zakázkové číslo: 1481717-65



*Foto č. 3 – Pohled na východní část fasády – trhlina od dveří ke spodnímu rohu okna*



*Foto č. 2 – Pohled na východní část fasády – trhlina od rohu okna směrem ke střeše*



Zakázkové číslo: 1481717-65



*Foto č. 4 – Pohled na východní část fasády – trhliny vedle vstupních dveří*



*Foto č. 5 – Pohled na východní část fasády – trhliny vedle vstupních dveří*

Zakázkové číslo: 1481717-65



Foto č. 6 – Pohled na východní část fasády – trhlina pod oknem hl. 4 mm (trhlina dle majitele objektu se nevyskytuje ve zdivu, pouze v omítce)



Foto č. 7 – Pohled na východní část fasády – plíseň na zdivu



Zakázkové číslo: 1481717-65



Foto č. 8, 9 – Pohled na východní část fasády – trhliny v omítce



Foto č. 10 – Pohled na jižní část fasády – větší trhliny v omítce

Zakázkové číslo: 1481717-65



*Foto č. 11 – Pohled na jižní část fasády – trhliny v omítce*



*Foto č. 12 – Pohled na jižní část fasády – trhliny v omítce*

## 1.2 1.PP - SKLEPNÍ PROSTORY

Objekt je částečně podsklepen a byl součástí původní stavby. Sklepní prostor je vlhký s plísní na povrchu.

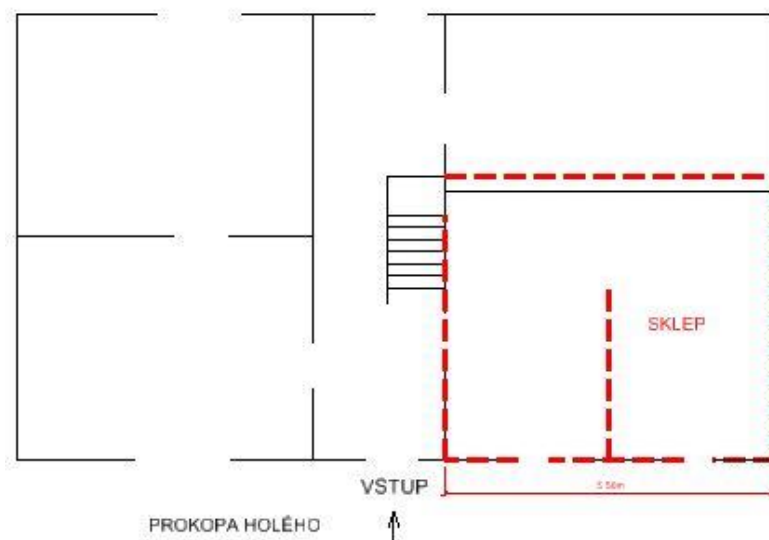


Foto č. 13 – Sklepní prostor



Zakázkové číslo: 1481717-65



*Foto č. 14 – Sklepní prostor*



*Foto č. 15 – Sklepní prostor*

Zakázkové číslo: 1481717-65

## **1.3 1.NP – PŘÍZEMNÍ ČÁST**

V přízemní části objektu se nachází obytné místnosti jedné bytové jednotky.

Podle vyjádření majitele objektu, nevykazuje obytná jednotka známky jakékoliv poškození. Osobní prohlídka projektanta nebyla provedena.



*Foto č. 16 - Chodba – bez poškození*

## **1.4 2.NP - I. PATRO**

Půda je neobydlená.

Zakázkové číslo: 1481717-65

## 1.5 INFORMACE O POZEMKU

### Informace o pozemku

Parcelní číslo:	<a href="#">st. 40</a>
Obec:	<a href="#">Sezimovo Ústí (553069)</a>
Katastrální území:	<a href="#">Sezimovo Ústí (747688)</a>
Číslo LV:	<a href="#">367</a>
Výměra [m <sup>2</sup> ]:	368
Typ parcely:	Parcela katastru nemovitostí
Mapový list:	DKM
Určení výměry:	Ze souřadnic v S-JTSK
Druh pozemku:	zastavěná plocha a nádvoří



### Součástí je stavba

Budova s číslem popisným:	<a href="#">Sezimovo Ústí (405175)</a> č. p. 30; objekt k bydlení
Stavba stojí na pozemku:	p. č. <a href="#">st. 40</a>
Stavební objekt:	<a href="#">č. p. 30</a>
Ulice:	<a href="#">Prokopa Holého</a>
Adresní místa:	<a href="#">Prokopa Holého 30/20</a>

Sousední parcely

### Vlastníci, jiní oprávnění

Vlastnické právo	Podíl
Honsa Milan, Prokopa Holého 30/20, 39101 Sezimovo Ústí	

### Způsob ochrany nemovitosti

Nejsou evidovány žádné způsoby ochrany.

### Seznam BPEJ

Parcela nemá evidované BPEJ.

### Omezení vlastnického práva

Nejsou evidována žádná omezení.

### Jiné zápisy

Typ
Změna výměr obnovou operátu

 Řízení, v rámci kterých byl k nemovitosti zapsán cenový údaj

Nemovitost je v územním obvodu, kde státní správu katastru nemovitostí ČR vykonává [Katastrální úřad pro Jihočeský kraj, Katastrální pracoviště Tábor](#)

Zobrazené údaje mají informativní charakter. Platnost k 07.02.2018 10:00:00.



## 1.6 ZPRACOVANÉ PASPORTY

V příloze jsou zpracované pasporty jednotlivých místností a fasády při prohlídce objektu. Červeně jsou vyznačeny jednotlivé praskliny/poškození, zeleně očíslované jednotlivé fotografie.

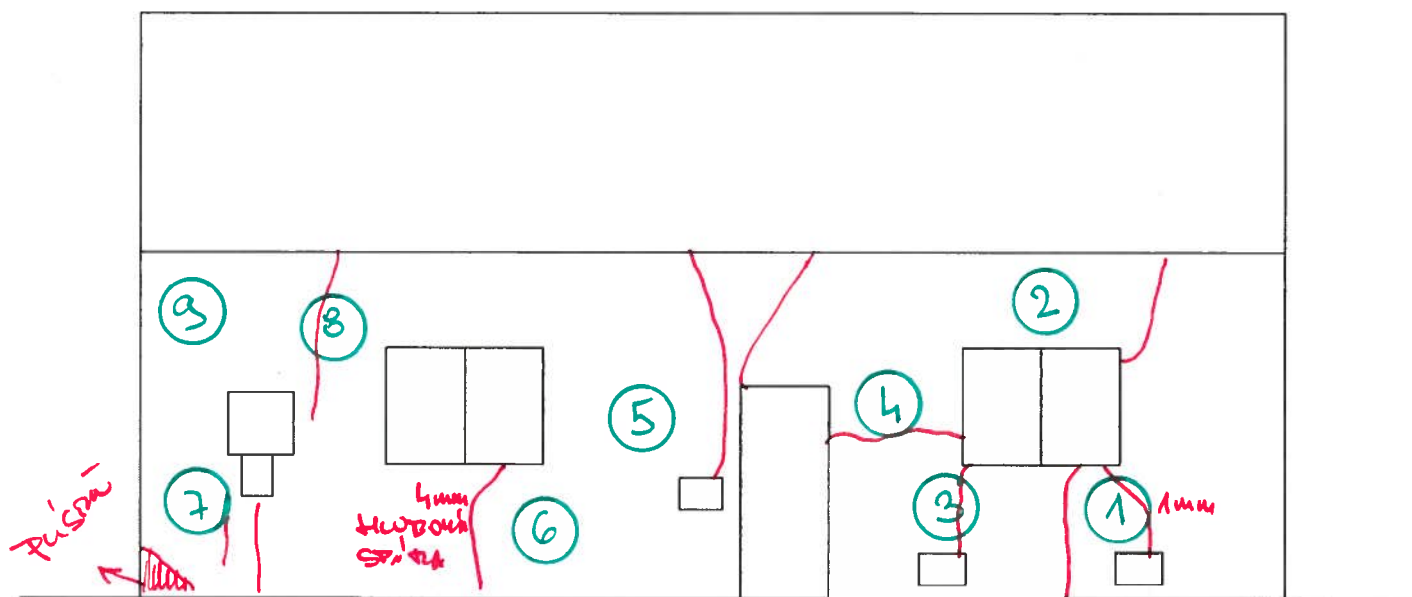
## POPIS NEMOVITOSTI

Ulice	Prokopa Holého
Číslo popisné/orientační	30
Umístění domu	řadový
Číslo pozemku	40
Počet bytových jednotek	1 - DŘEVOSTROJ
Počet nadzemních podlaží	2 - PŮDA NROZHDUM'
Počet podzemních podlaží	1 - ČÁSTROČE
Sklep ( původní/dodatečně hloubený)	PŮVODNÍ
Základy - hloubka	20 cm
Svislé nosné konstrukce	CINKA , WITON
Střecha	BRT - TITUM
Podlahy	TRÁVY
Stropy	TRÁVY
Okna	PLAST
Vnitřní omítky	STUK
Vnější omítky	STUK - KRETERO

## HISTORIE NEMOVITOSTI

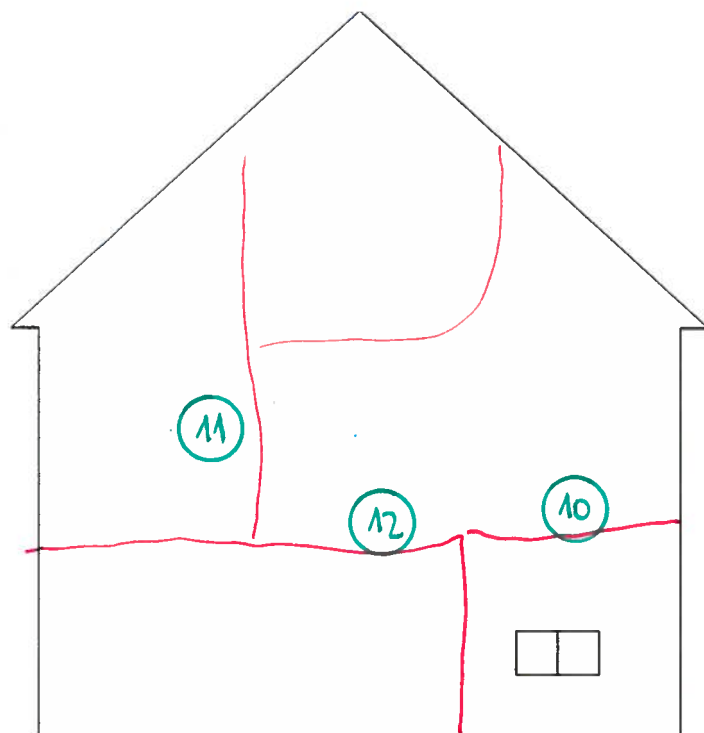
Datum	Popis stavebního řešení
2000	WITUBA
-	V SOUČASNOSTI
	DOSTAVBA

# č.p. 30 POHLED JIŽNÍ



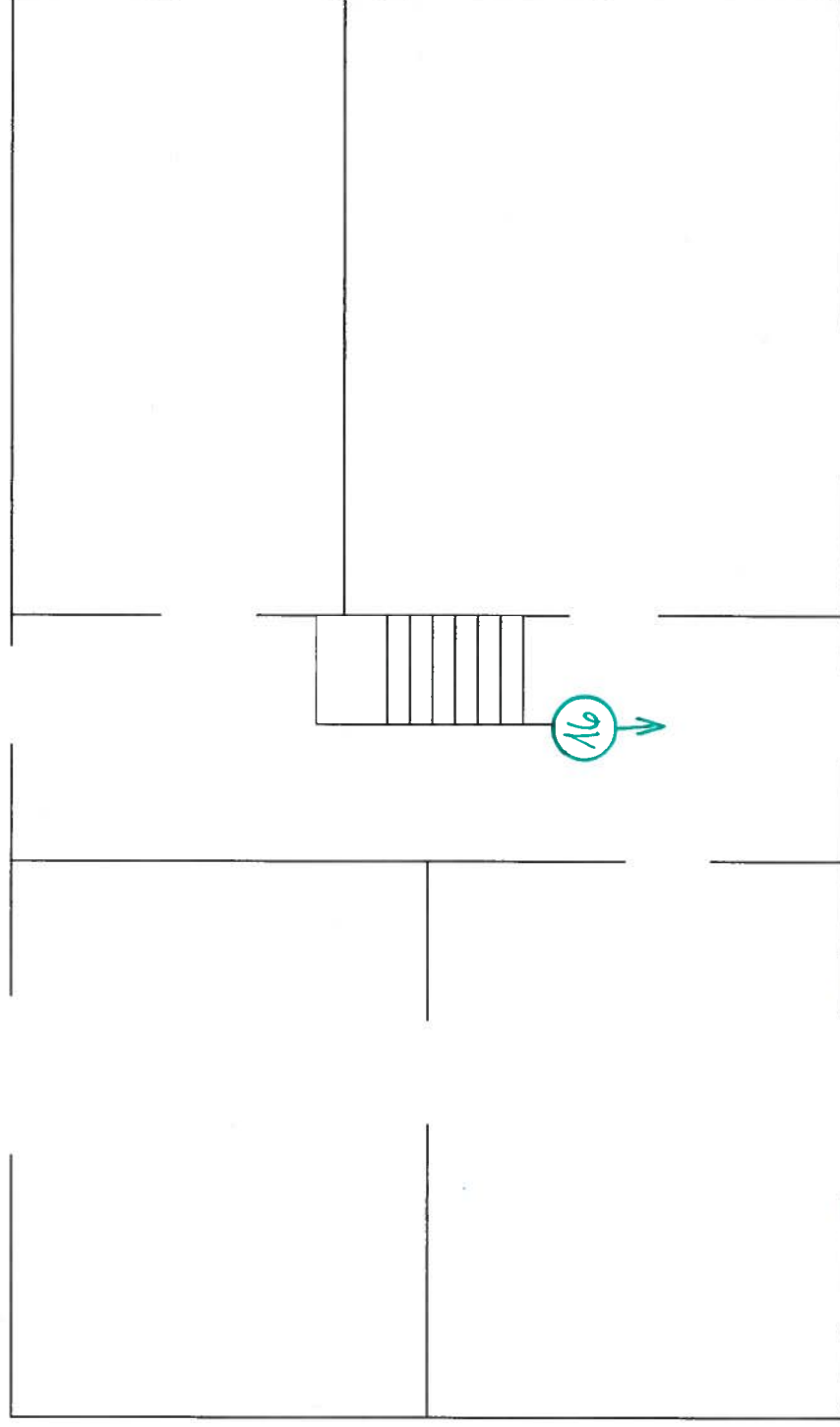
- OBRÁTKA POPRAVDKÁ V CELÉ PLOŠE, DLOUHOU DOBU BEZ VÝMĚNY (OBRÁTKA PRACUJE)

## č.p. 30 POHLED JIŽNÍ





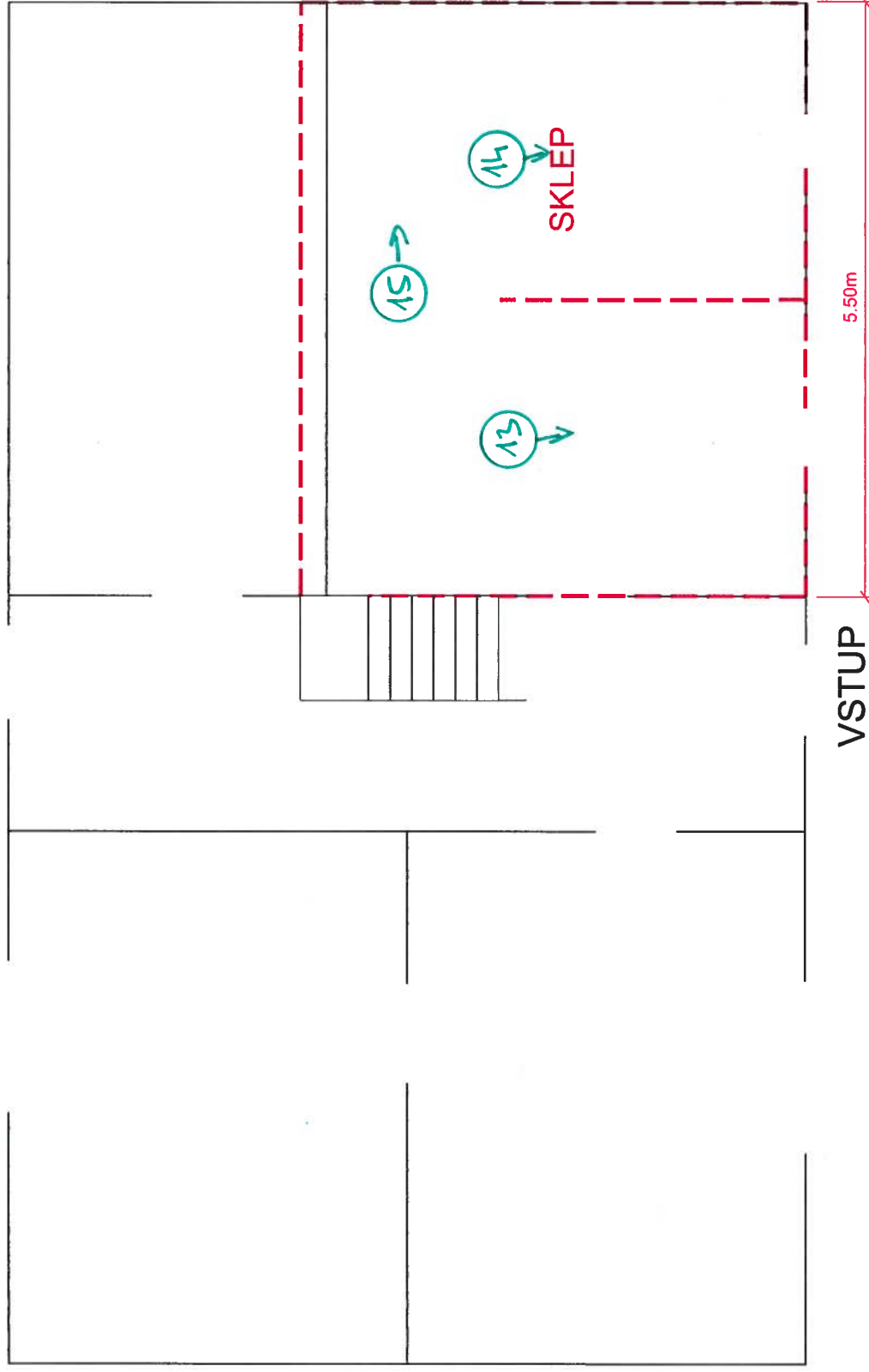
# č.p.30 - PŘÍZEMÍ



VSTUP

↑  
PROKOPA HOLÉHO

# č.p.30 - SKLEP

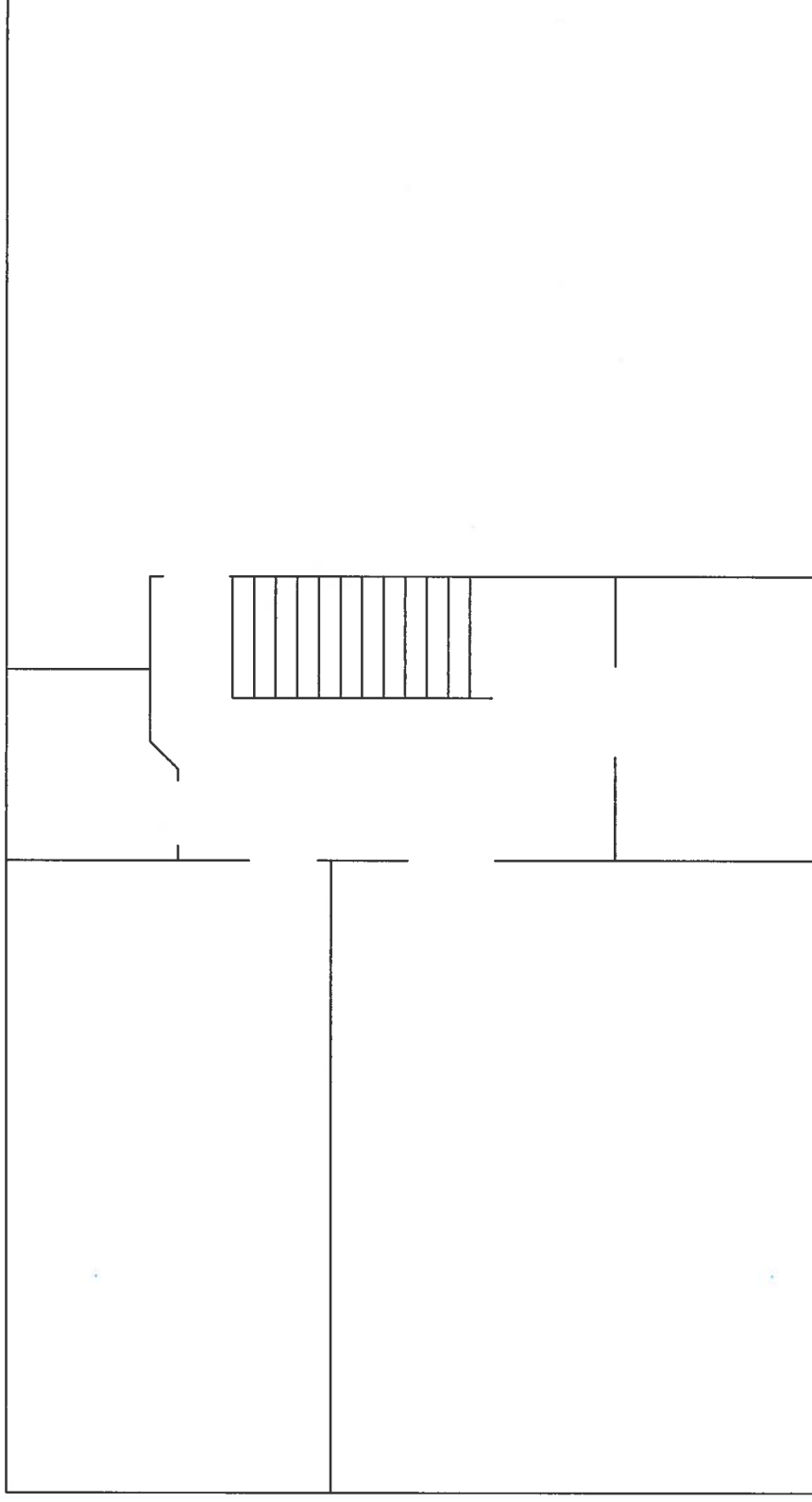


PROKOPA HOLÉHO



SKLEP VLECH, S PUSNÍ A  
POVĚC

č.p.30 - I.N.P.



PROKOPA HOLÉHO